



NANTES -
PRÉFECTURE/CATHÉDRALE

📍 NANTES

858 000 € HAI

REF : 828





VENTE / APPARTEMENT / NANTES (44000)

NANTES - PRÉFECTURE/CATHÉDRALE - SUBLIME ...

NANTES - QUARTIER PRÉFECTURE/CATHÉDRALE - Au cœur même du quartier Préfecture, à deux pas de la cathédrale et des bords de L'Erdre, Le Bien Unique vous présente ce sublime appartement au charme indiscutable. Parquets en bâtons rompus, moulures, soubassements, cheminées, très belle hauteur sous-plafond, garde-corp en fer forgé, vous l'aurez compris, tout est réuni pour succomber. Situé dans un bâtiment édifié au milieu des années 1800 dont la façade est classée aux monuments historiques, l'appartement extrêmement lumineux de par son exposition et ses hautes fenêtres, ...

CARACTÉRISTIQUES

- Année de construction **1840**
- Etage **1**
- Nombre de pièces **6**
- Nombre de chambres **3**
- Nombre de salles d'eau **1**
- Nombre de salles de bain **1**
- Nombre de wc **2**
- Cuisine **Séparée - équipée**
- Assainissement **Tout à l'égout**
- Cave **Oui**
- Parking extérieur **1**

INFORMATIONS

- Prix de vente **858 000 €**
Soit 825 000 € hors honoraires d'agence et 4.00% d'honoraires TTC à la charge de l'acquéreur.
- Taxe foncière **2 302 €**
- Bien soumis à copropriété **Oui**
- Charges mensuelles **220 €**



160 M²



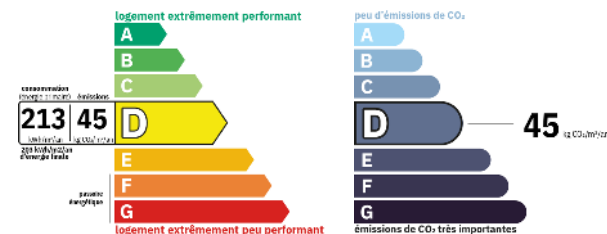
6 PIÈCE(S)



3



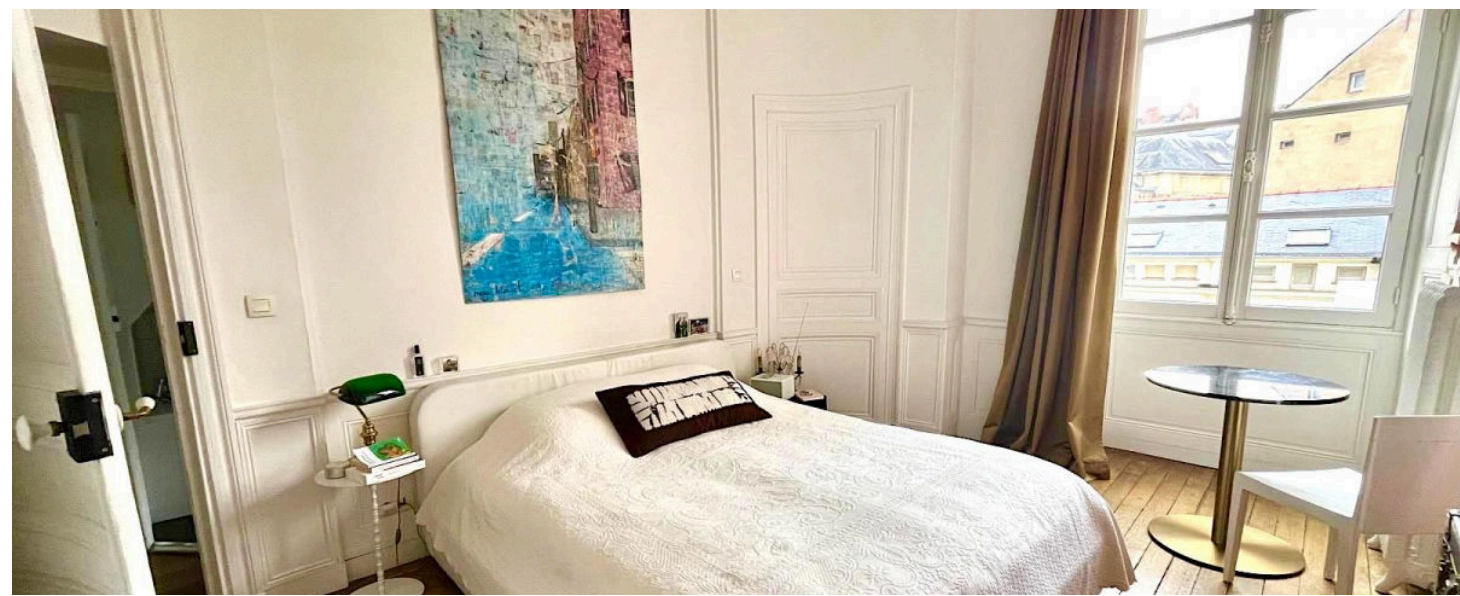
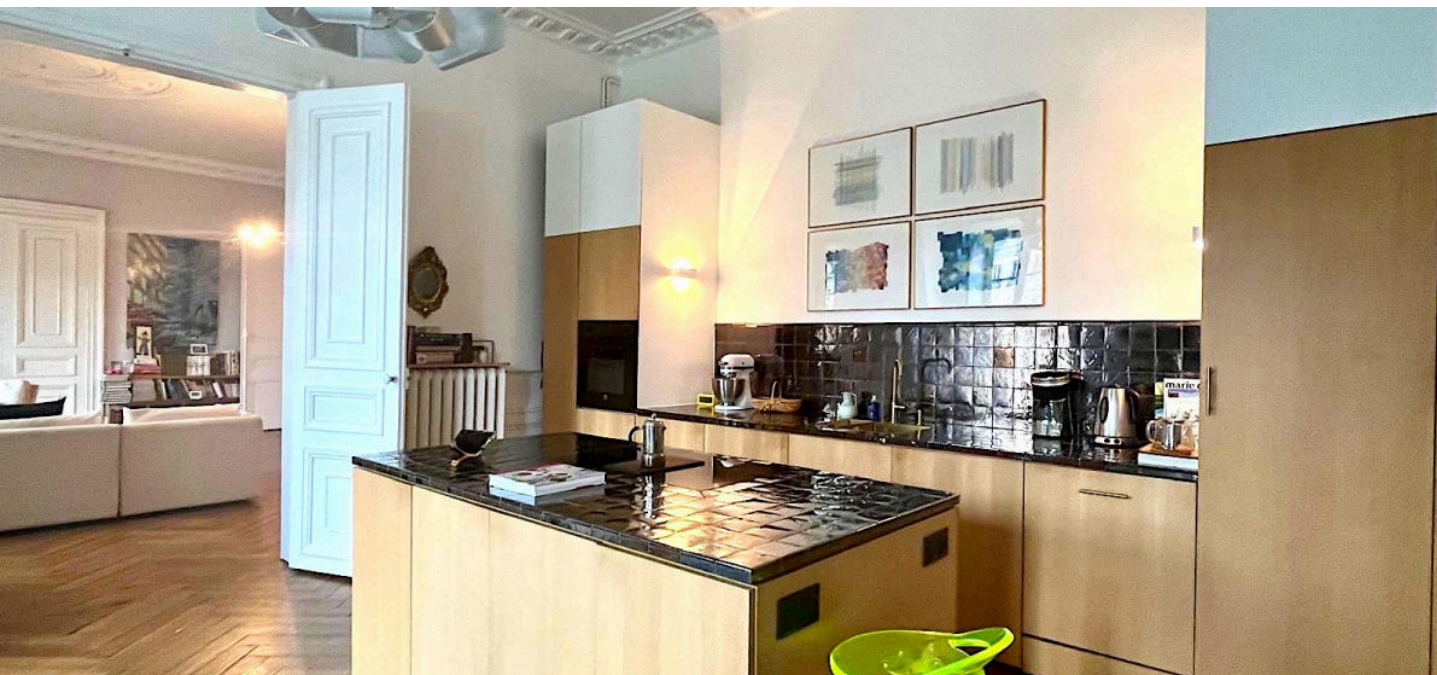
2

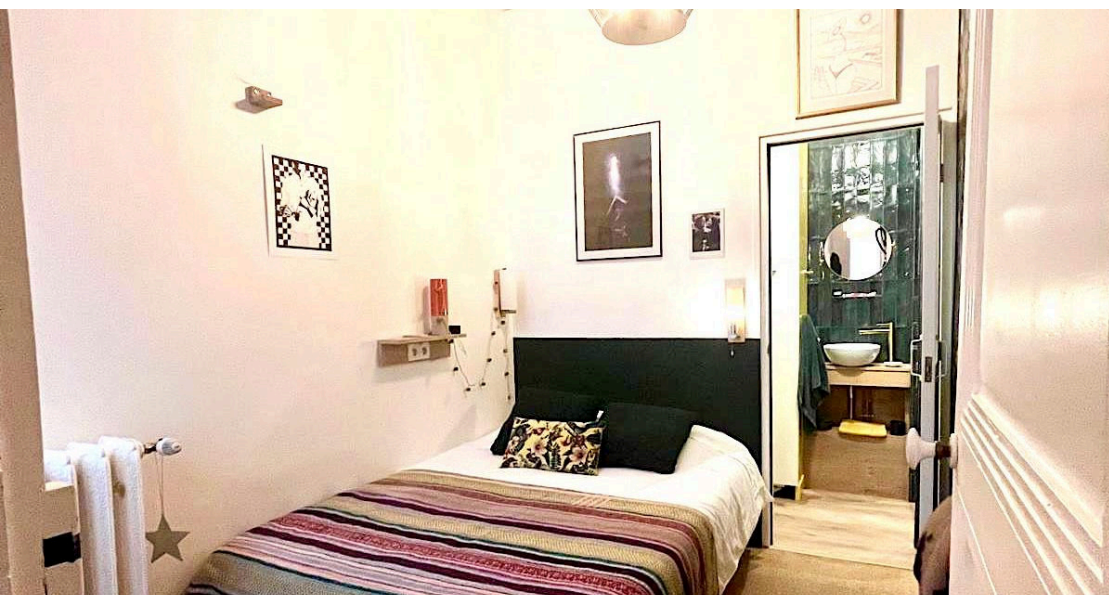


Montant estimé des dépenses annuelles d'énergie de ce logement pour un usage standard est compris entre 2170 € et 2990 € sur les années de références 2021, 2022 et 2023.

Les informations sur les risques auxquels ce bien est exposé sont disponibles sur le site Géorisques : www.georisques.gouv.fr









DETAILS DES SURFACES

Pièce	Etage	Surface
Entrée	0	25.61m ²
Salon/sejour	0	44.56m ²
Cuisine	0	32.25m ²
Chambre	0	14.36m ²
Chambre	0	11.47m ²
Chambre	0	9.34m ²
Mezzanine (hors carrez)	0	7.27m ²
Salle de bains	0	5.54m ²



DETAILS DES SURFACES

Pièce	Etage	Surface
Dégagement 1	0	7.86m ²
Dégagement 2	0	1.61m ²
Dégagement 3	0	5.14m ²
WC	0	1.26m ²
Espace stockage (hors carrez)	0	6.49m ²
Total surfaces habitables d'environ		160m ²



LE BIEN UNIQUE

2, PLACE JEAN V
📍 NANTES

02 85 52 11 35

www.lebienunique.com



Anne-Sophie KEREBEL

annesophie.kerebel@lebienunique.com

06 62 11 70 65

LE BIEN UNIQUE SAS SIRET : 83947650400023. Capital de 3000 €, Garant : GALIAN | RCS : Nantes
Carte professionnelle N° CPI 4401 2018 000 030 840 délivrée par CCI de Nantes-Saint-Nazaire le 30/11/1999, Montant garanti de
120000 €.

Non inclus dans le prix : frais de notaire (droits d'enregistrement). Document non contractuel établi d'après indications fournies par le propriétaire,
il est fourni à titre indicatif sous réserve de confirmation des informations par documents administratifs ou contractuels respectifs, il ne saurait engager notre responsabilité.