



**SAVENAY - MAISON 5
CHAMBRES DE 157M2 ...**

📍 **SAVENAY**

389 625 €

REF : 820





VENTE / MAISON / SAVENAY (44260)

SAVENAY - MAISON 5 CHAMBRES DE 157M2 + BUREAU, ...

SAVENAY - EN EXCLUSIVITÉ AU BIEN UNIQUE

Située au calme de son impasse, en plein cœur de bourg, venez découvrir cette très belle maison familiale des années 1900 où le charme opère : cheminées anciennes, parquets anciens et briquettes en façade.

De superficie d'environ 157m2, elle se compose :

Au rez-de-chaussée, d'une pièce de vie avec cheminée et cuisine ouverte aménagée et équipée avec accès au jardin entièrement clos et paysagé, d'un salon également doté d'une cheminée, le tout représentant près de 52m2, d'une salle d'eau avec buanderie de plus de ...

CARACTÉRISTIQUES

| | |
|--------------------------|--|
| • Année de construction | 1900 |
| • Nombre de pièces | 7 |
| • Nombre de chambres | 6 |
| • Nombre de salles d'eau | 2 |
| • Nombre de wc | 2 |
| • Cuisine | Américaine - équipée |
| • Nb terrasses | 1 |
| • Assainissement | Tout à l'égout |
| • Parking interieur | 1 |
| • Chauffages | Chaudière-gaz de ville-individuel |

INFORMATIONS

| | |
|-----------------------------|------------------|
| • Prix de vente | 389 625 € |
| • Taxe foncière | 785 € |
| • Bien soumis à copropriété | Non |
| • Charges mensuelles | 0 € |



158 M²



7 PIÈCE(S)



6



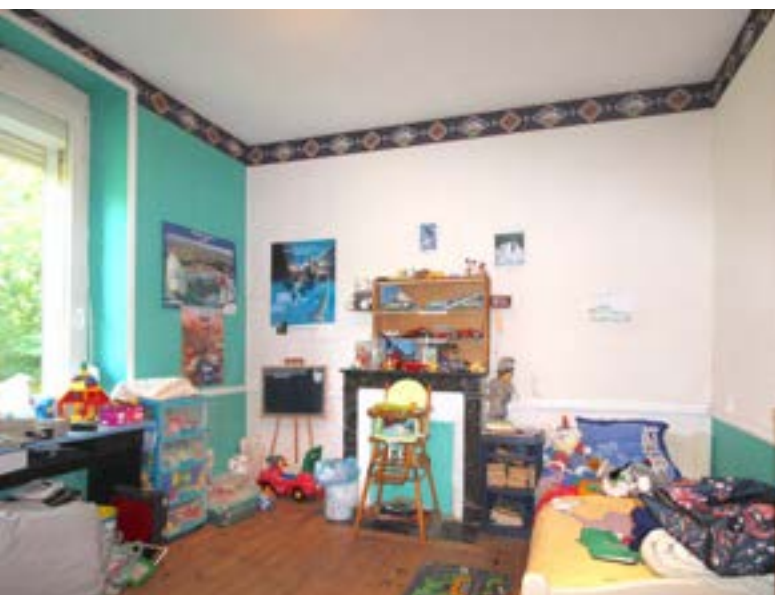
380 M²



Montant estimé des dépenses annuelles d'énergie de ce logement pour un usage standard est compris entre 2150 € et 2960 €. 2021 étant l'année de référence des prix de l'énergie utilisés pour établir cette estimation.

Les informations sur les risques auxquels ce bien est exposé sont disponibles sur le site Géorisques : www.georisques.gouv.fr







DETAILS DES SURFACES

| Pièce | Etage | Surface |
|--------------|-------|---------------------|
| Salon/sejour | 0 | 51.4m ² |
| Salle d'eau | 0 | 11.8m ² |
| WC | 0 | 0.82m ² |
| PALIER | 1 | 3.75m ² |
| Chambre | 1 | 12.48m ² |
| Chambre | 1 | 15.92m ² |
| Chambre | 1 | 14.86m ² |
| Chambre | 1 | 11.69m ² |



DETAILS DES SURFACES

| Pièce | Etage | Surface |
|-------------------------------------|-------|---------------------|
| Salle d'eau | 1 | 4.01m ² |
| PALIER | 2 | 3.54m ² |
| Chambre | 2 | 11.75m ² |
| Chambre | 2 | 15.32m ² |
| Grenier | 2 | 24.6m ² |
| Total surfaces habitables d'environ | | 158m ² |



LE BIEN UNIQUE

2, PLACE JEAN V
📍 NANTES

02 85 52 11 35

www.lebienunique.com



Anne-Sophie KEREBEL

annesophie.kerebel@lebienunique.com

06 62 11 70 65

LE BIEN UNIQUE SAS SIRET : 83947650400023. Capital de 3000 €, Garant : GALIAN | RCS : Nantes
Carte professionnelle N° CPI 4401 2018 000 030 840 délivrée par CCI de Nantes-Saint-Nazaire le 30/11/1999, Montant garanti de
120000 €.

Non inclus dans le prix : frais de notaire (droits d'enregistrement). Document non contractuel établi d'après indications fournies par le propriétaire,
il est fourni à titre indicatif sous réserve de confirmation des informations par documents administratifs ou contractuels respectifs, il ne saurait engager notre responsabilité.