



NANTES - PROCÉ -  
APPARTEMENT 90M2 ...



436 380 €

REF : 818





# VENTE / APPARTEMENT / O

## NANTES - PROCÉ - APPARTEMENT 90M2 - 2 À ...

EN EXCLUSIVITÉ AU BIEN UNIQUE !

NANTES - PROCÉ - Au coeur même du quartier de Procé, quartier très prisé des Nantais pour son environnement verdoyant et sa proximité avec l'hyper centre, l'appartement se situe au sein de la copropriété Du Moulin de Procé, au 2ème étage sur 6 avec vue sur le Parc de la copropriété. Plein de charme et extrêmement lumineux de par son exposition Sud et Ouest et la présence de ses grandes baies vitrées, il se compose : d'une vaste entrée donnant accès à la pièce de vie de près de 33m2 avec accès au balcon, d'une cuisine aménagée ...

### CARACTÉRISTIQUES

- Année de construction **1976**
- Etage **2**
- Nombre de pièces **4**
- Nombre de chambres **3**
- Nombre de salles d'eau **2**
- Nombre de wc **2**
- Cuisine **Séparée - semi-équipée**
- Nb balcons **1**
- Assainissement **Tout à l'égout**
- Parking interieur **1**
- Chauffages **Chaudière-gaz de ville-collectif**

### INFORMATIONS

- Prix de vente **436 380 €**  
Soit 420 000 € hors honoraires d'agence et 3.90% d'honoraires TTC à la charge de l'acquéreur.
- Taxe foncière **2 138 €**
- Bien soumis à copropriété **Oui**
- Charges mensuelles **275 €**



89.02 M<sup>2</sup>



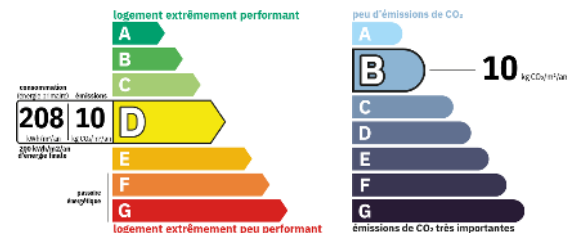
4 PIÈCE(S)



3



2



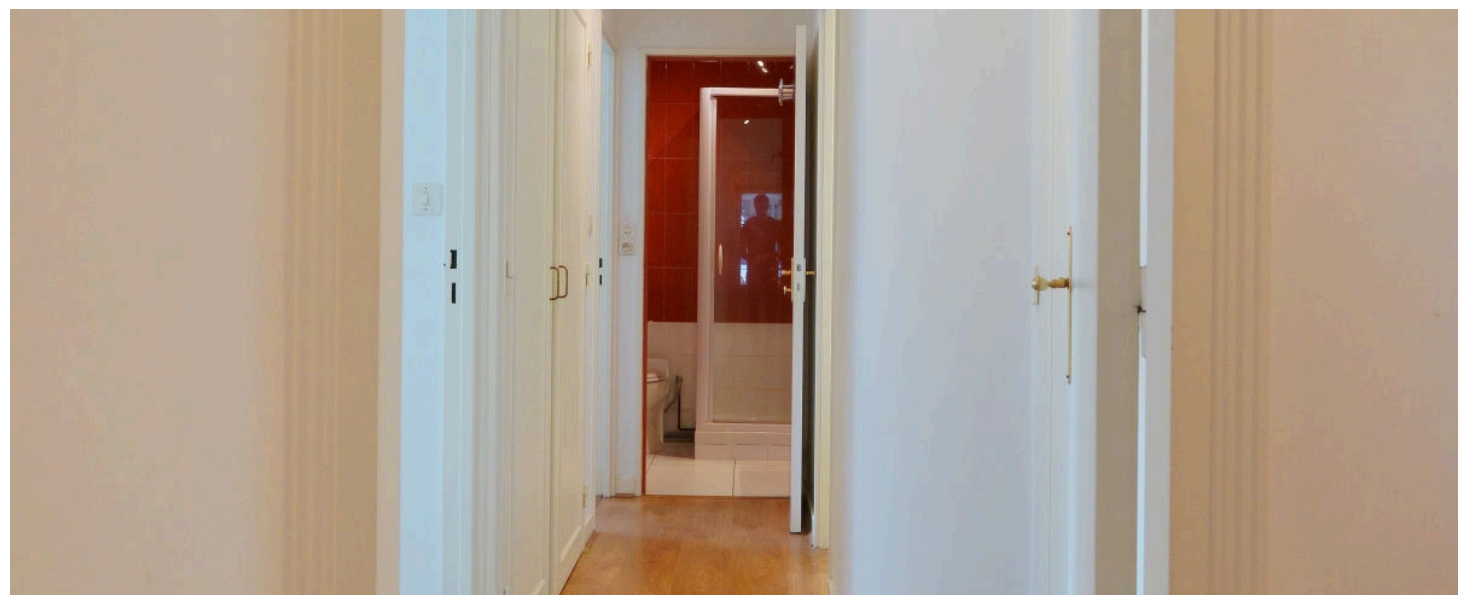
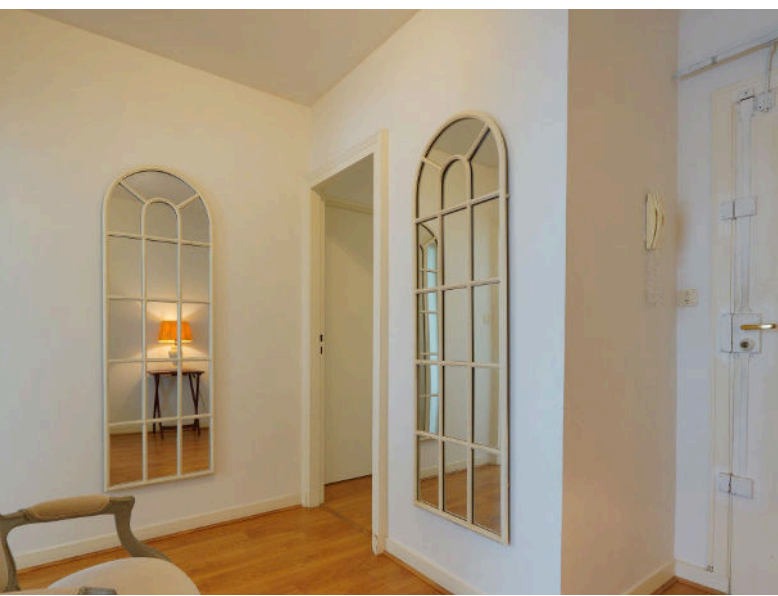
Montant estimé des dépenses annuelles d'énergie de ce logement pour un usage standard est compris entre 1240 € et 1710 €. 2021 étant l'année de référence des prix de l'énergie utilisés pour établir cette estimation.

Les informations sur les risques auxquels ce bien est exposé sont disponibles sur le site Géorisques : [www.georisques.gouv.fr](http://www.georisques.gouv.fr)

















## DETAILS DES SURFACES

Pièce	Etage	Surface
Entrée	0	6.27m <sup>2</sup>
Salon/sejour	0	32.45m <sup>2</sup>
Cuisine	0	10.5m <sup>2</sup>
Cellier	0	2.28m <sup>2</sup>
DEGAGEMENT	0	6.5m <sup>2</sup>
Chambre	0	10.25m <sup>2</sup>
Chambre	0	10.62m <sup>2</sup>
Salle d'eau	0	3.38m <sup>2</sup>



## DETAILS DES SURFACES

Pièce	Etage	Surface
Salle d'eau	0	2.45m <sup>2</sup>
Réserve	0	1.4m <sup>2</sup>
Buanderie	0	4.15m <sup>2</sup>
WC	0	1.05m <sup>2</sup>
Total surfaces habitables d'environ		89.02m <sup>2</sup>



# LE BIEN UNIQUE

2, PLACE JEAN V  
📍 NANTES

02 85 52 11 35

[www.lebienunique.com](http://www.lebienunique.com)



Anne-Sophie KEREBEL

[annesophie.kerebel@lebienunique.com](mailto:annesophie.kerebel@lebienunique.com)

06 62 11 70 65

LE BIEN UNIQUE SAS SIRET : 83947650400023. Capital de 3000 €, Garant : GALIAN | RCS : Nantes  
Carte professionnelle N° CPI 4401 2018 000 030 840 délivrée par CCI de Nantes-Saint-Nazaire le 30/11/1999, Montant garanti de  
120000 €.

**Non inclus dans le prix** : frais de notaire (droits d'enregistrement). Document non contractuel établi d'après indications fournies par le propriétaire,  
il est fourni à titre indicatif sous réserve de confirmation des informations par documents administratifs ou contractuels respectifs, il ne saurait engager notre responsabilité.