



NANTES - SAINT-FÉLIX - MAISON ART ...



799 527 €

REF : FÉLIX





VENTE / MAISON / O

NANTES - SAINT-FÉLIX - MAISON ART DÉCO ...

SAINT FÉLIX - En exclusivité au Bien Unique. Venez découvrir cette très belle maison style Art Déco, datant du début des années 30, située en plein cœur du très recherché quartier de Saint-Félix, à proximité immédiate des transports, commerces et écoles.

Dotée d'un somptueux jardin exposé Sud-Est, entièrement clos et magnifiquement paysagé, la maison de superficie de 180m2 au sol dispose de 5 chambres, un bureau et une mezzanine.

- Avec sa très belle hauteur sous plafond, son parquet d'origine et ses carreaux de ciment, nous retrouvons au niveau principal : une ...

CARACTÉRISTIQUES

• Année de construction	1930
• Nombre de pièces	7
• Nombre de chambres	5
• Nombre de salles d'eau	1
• Nombre de salles de bain	1
• Nombre de wc	2
• Cuisine	Séparée - équipée
• Nb terrasses	1
• Assainissement	Tout à l'égout
• Parking interieur	1
• Garage	1
• Chauffages	Radiateur-électrique-individuel chaudière-gaz-individuel

INFORMATIONS

• Prix de vente	799 527 €
Soit 771 000 € hors honoraires d'agence et 3,70% d'honoraires TTC à la charge de l'acquéreur.	
• Taxe foncière	1 500 €
• Bien soumis à copropriété	Non
• Charges mensuelles	195 €



180 M²



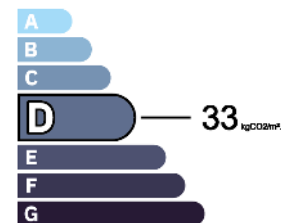
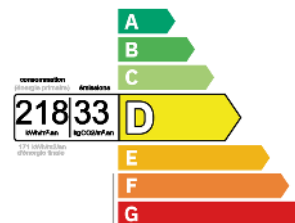
7 PIÈCE(S)



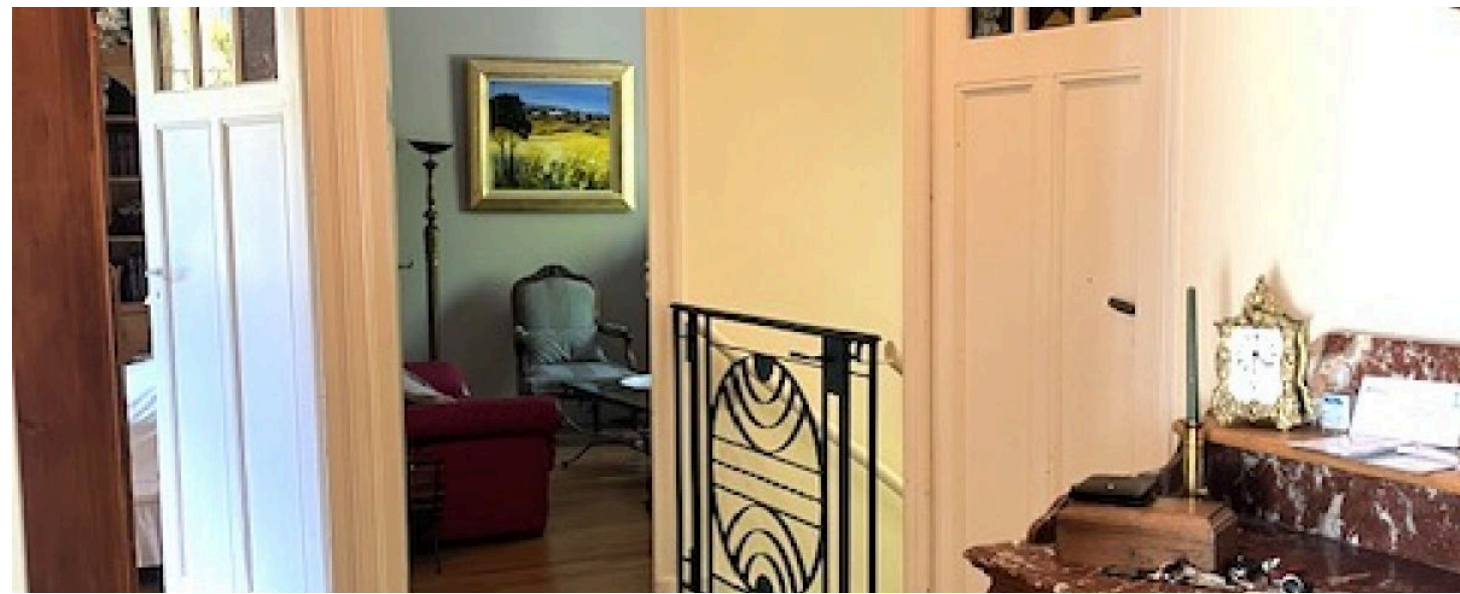
5

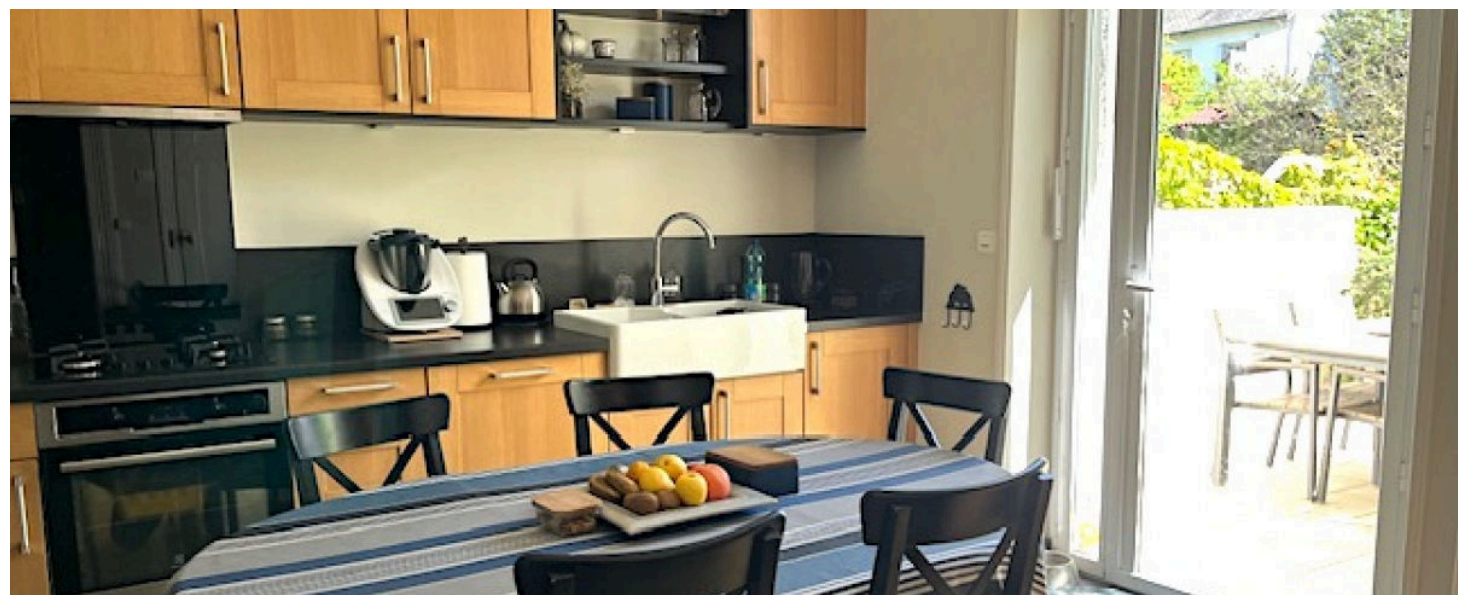


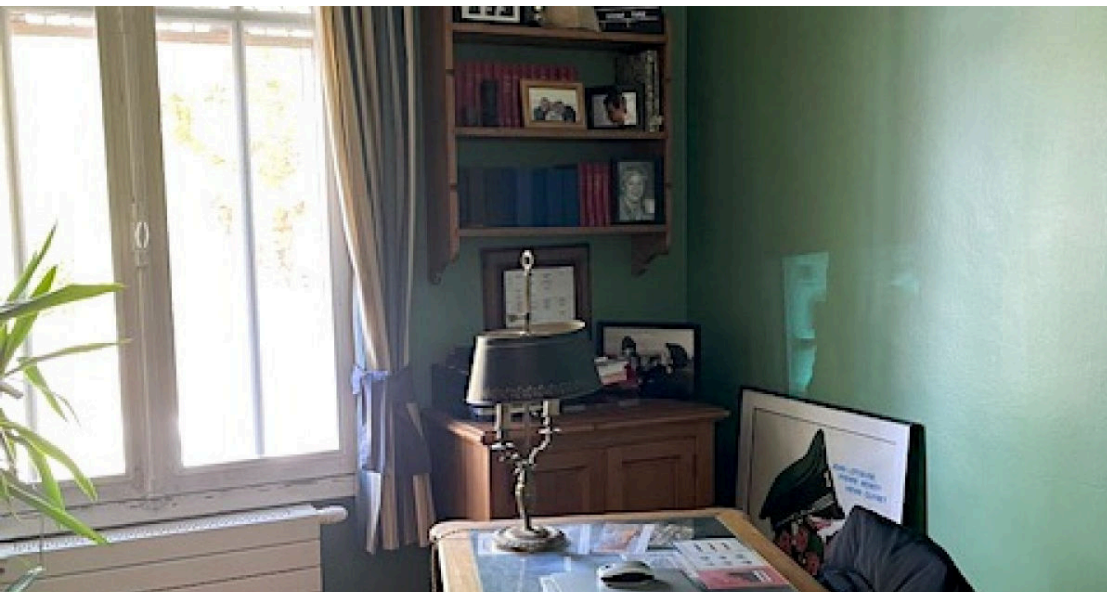
303 M²



Montant estimé des dépenses annuelles d'énergie de ce logement pour un usage standard est compris entre 1610 € et 2230 €. 2021 étant l'année de référence des prix de l'énergie utilisés pour établir cette estimation.









DETAILS DES SURFACES

Pièce	Etage	Surface
Dégagement / couloir	0	2m ²
Chambre	0	12m ²
Chambre	0	12.5m ²
Buanderie	0	14m ²
Salle d'eau	0	2m ²
WC	0	1m ²
Entrée	1	7.3m ²
Salon	1	15.5m ²



DETAILS DES SURFACES

Pièce	Etage	Surface
Salon/sejour	1	15.5m ²
Cuisine	1	14.5m ²
Bureau	1	7.8m ²
Chambre	1	14.3m ²
Salle de bains	1	5.4m ²
Mezzanine	2	19m ²
Chambre	2	20m ²
Chambre	2	19m ²



DETAILS DES SURFACES

Pièce

Etage

Surface

Total surfaces habitables d'environ

180m²



LE BIEN UNIQUE

2, PLACE JEAN V
📍 NANTES

02 85 52 11 35

www.lebienunique.com

LE BIEN UNIQUE SAS SIRET : 83947650400023. Capital de 3000 €, Garant : GALIAN | RCS : Nantes
Carte professionnelle N° CPI 4401 2018 000 030 840 délivrée par CCI de Nantes-Saint-Nazaire le 30/11/1999, Montant garanti de
120000 €.

Non inclus dans le prix : frais de notaire (droits d'enregistrement). Document non contractuel établi d'après indications fournies par le propriétaire,
il est fourni à titre indicatif sous réserve de confirmation des informations par documents administratifs ou contractuels respectifs, il ne saurait engager notre responsabilité.